



Nº 5. Agosto/Setembro 2018



Adesão a novos instrumentos

A OCDE confirmou a adesão do Brasil no dia 20 de julho de 2018 a mais nove recomendações da organização:

- I) Recommendation of the Council concerning the Avoidance of Double Taxation with respect to Taxes on Estates and Inheritances and on Gifts
- II) Recommendation of the Council to Facilitate Co-operation between Tax and Other Law Enforcement Authorities to Combat Serious Crimes
- III) Recommendation of the Council on Implementing the Proposals contained in the 1998 Report on Harmful Tax Competition
- IV) Recommendation of the Council on Counteracting Harmful Tax Competition
- V) Recommendation of the Council on the Granting and Design of Tax Sparing in Tax Conventions
- VI) Recommendation of the Council on the Use of Tax Identification Numbers in an International Context
- VII) Recommendation of the Council concerning an OECD Model Agreement for the Undertaking of Simultaneous Tax Examinations
- VIII) Recommendation of the Council concerning Tax Treaty Override
- IX) Recommendation of the Council on Tax Avoidance and Evasion

Com as novas adesões, o Brasil passa a ser aderente a 52 instrumentos da OCDE.

Na segunda quinzena de julho, foi protocolado pedido junto ao Secretariado solicitando adesão a mais sete recomendações nas áreas de meio ambiente, economia digital, educação financeira e governança. Ao todo, das 241 normas do “acquis”, o Brasil já aderiu ou solicitou adesão a 122 normas.

Participação em reuniões no 1º semestre de 2018

Desde minha chegada em Paris, em 06 de março de 2018, minha equipe buscou ampliar a participação do Brasil nos diferentes foros da OCDE. Pelo nosso registro, participamos de pelo menos 134 reuniões realizadas pela OCDE, seja acompanhando representantes do governo brasileiro em missões eventuais ou representando o Brasil diretamente. O cálculo não considera outras organizações junto às quais também atuamos, nem encontros mantidos com o secretariado e outras delegações. No segundo semestre, continuaremos trabalhando para aprofundar a participação do Brasil na OCDE.

OIV - Presidência brasileira

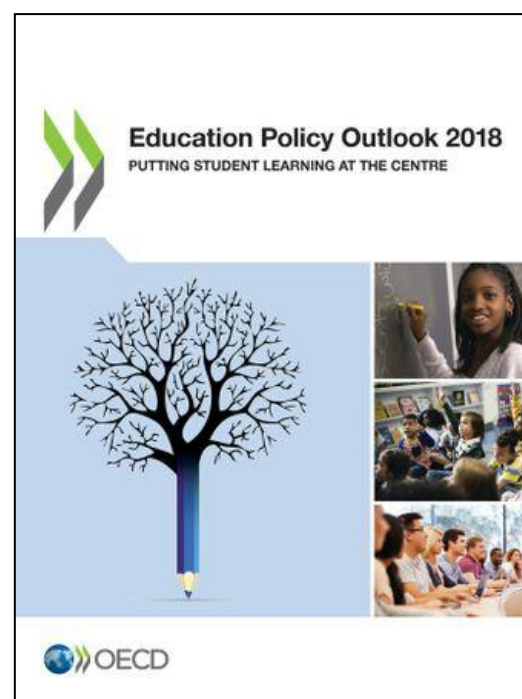
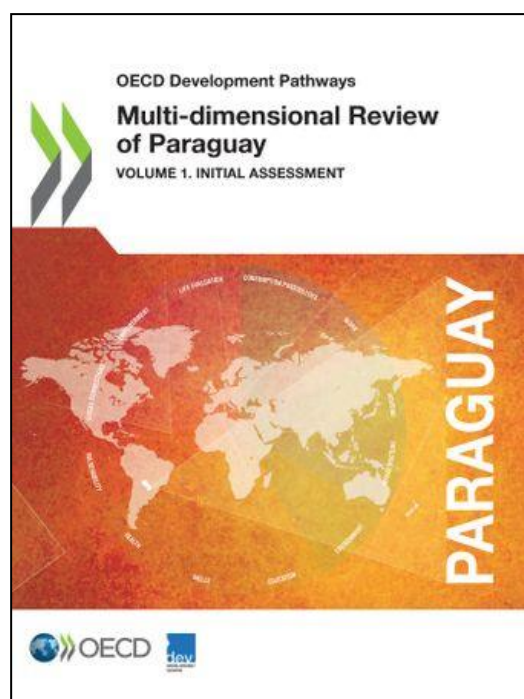
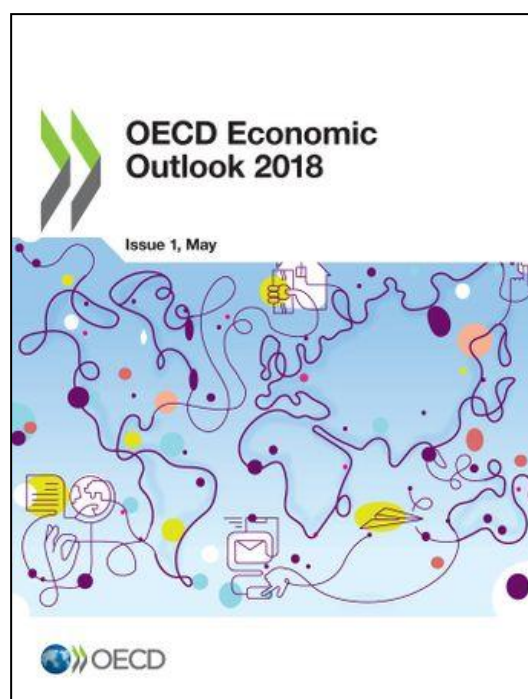


A participação do Brasil em outras organizações internacionais também se reforçou. A brasileira Regina Vanderlinde foi eleita no dia 6 de julho ao cargo de Presidente da Organização Internacional da Vinha e do Vinho (OIV). A eleição ocorreu durante a Assembleia Geral Extraordinária da OIV, com 36 dos 45 votos dos países membros favoráveis à candidata e 92,2 votos ponderados.

Formada em farmácia-bioquímica tecnologia de alimentos pela Universidade de Santa Catarina, Regina tem mestrado e doutorado em enologia pela Universidade de Bordeaux e trabalha na OIV desde 2012 como secretária científica da subcomissão de métodos de análises. Durante seu mandato, buscará fortalecer o comércio e o turismo vitivinícola e a sustentabilidade da produção, por meio do uso de tecnologia e práticas inovadoras.

Estudos recém-publicados da OCDE

Seguem, abaixo, estudos publicados pela OCDE nos meses de junho e julho. Para mais informações, siga os links contidos nas imagens (Ctrl + Click).



Leia ainda:

- [Agricultural Policies in India](#)
- [Agricultural Policy Monitoring and Evaluation 2018](#)
- [Employment Outlook 2018](#)
- [OECD/G20 Inclusive Framework on BEPS: Progress Report July 2017-June 2018](#)
- [Fiscal Decentralisation and Inclusive Growth](#)
- [Reshaping Decentralised Development Co-operation: The Key Role of Cities and Regions for the 2030 Agenda](#)
- [OECD Compendium of Productivity Indicators 2018](#)

Circuito de Palestras do NAEC

No contexto da iniciativa NAEC (Novas Abordagens para os Desafios Econômicos), criada em 2012 para refletir sobre as lições da crise financeira, examinar as deficiências dos modelos econômicos analíticos e discutir novos dados e instrumentos de políticas públicas, a OCDE tem promovido uma série de palestras com vistas a discutir abordagens econômicas inovadoras. Os seminários incluem nomes conhecidos da academia, como Olivier Blanchard, autor do livro “Macroeconomia, Teoria e Política Econômica”. As palestras estão disponíveis em [vídeo](#) e podem ser acompanhadas em tempo real. Veja a programação e mais informações [aqui](#).

Cadastro de contas no sistema O.N.E.

O Secretariado da OCDE revisou os procedimentos para a inscrição de novos usuários ao sistema O.N.E., que substituirá o sistema de documentação OLIS/EMS. Com vistas a evitar duplicação de registros, o Secretariado encaminhará para nossa equipe os novos pedidos de inscrição para verificação. Assim, muito agradeceria que, ao realizar novos registros de servidores ou de indicados pelo Governo brasileiro para participação em reuniões na OCDE, seja enviado e-mail para delparis@itamaraty.gov.br, contendo as seguintes informações: i) nome completo; ii) cargo e instituição de origem em inglês; iii) e-mail de contato; iv) telefone de contato; e v) reunião da OCDE em que irá participar.

A OCDE informou, igualmente, que pretende desativar as contas que não foram acessadas há mais de dois anos. Sugere-se, portanto, que os delegados que já tenham contas no O.N.E. ou OLIS/EMS há mais de dois anos sem acesso e que desejam evitar o seu cancelamento, que entrem em contato conosco via delparis@itamaraty.gov.br.

CALENDÁRIO DE EVENTOS - AGOSTO

25 e 26 Working Party on Manufactured Nanomaterials (WPMN) Expert Meeting on Exposure Measurement and Exposure Mitigation of Nanomaterials (Ottawa, Canadá)

CALENDÁRIO DE EVENTOS - SETEMBRO

3 International Workshop on Transnational Entrepreneurship

4 e 5 2nd Meeting of the Working Party on Exposure Assessment (Ottawa, Canadá)

4 e 5 OECD Blockchain Policy Forum - Distributed Ledgers: Opportunities and Challenges

6 Development Centre

6 e 7 CERI - Centre for Educational Research and Innovation Governing Board (CERI) / OECD project on Creativity and Critical Thinking

10 EDRC - Economic and Development Review Committee (EDRC) – Indonesia

10 e 11 ITF - Expert Workshop on Air Connectivity

10 a 12 CFA - Working Party No. 1 on Tax Conventions and Related Questions

11 ECO - Economics Department - Bretton Woods, Brussels and Beyond: Redesigning the Institutions of Europe - Nauro F.CAMPOS

12 Tax Certainty - Most Disputed Treaty Articles CFA - Working Party No. 1 on Tax Conventions and Related Questions / Tax Certainty - Most Disputed Treaty Articles

12 a 15 Working Party on Energy End-Use Technologies

13 CFA - Annual Tax Treaty Policy Day

13 SGE - NAEC meeting - 10 years after the crisis / NAEC meeting - Meeting of the NAEC Group

14 SGE - NAEC meeting - 10 years after the crisis

14 CFA - Ad Hoc Group on the Multilateral Instrument

17 e 18 Steel Committee (STEEL)

17 e 18 CFA - Working Party No. 1 on Tax Conventions and Related Questions / WP1 Technical Subgroup

17 a 19 IEA - Energy Efficiency Working Party (EEWP)

18 CFA - Working Party No. 1 on Tax Conventions and Related Questions / Subgroup on Tax Certainty (PPT)

18 ITF - Group on Road Transport sub group on quality charter

18 IEA - Distinguished Speaker Series - Michael Liebreich

18 DAC - Development Assistance Committee

18 e 19 14th LEED Forum for Local Development Practitioners, Entrepreneurs and Social Innovators (Porto, Portugal)

STD - 16th Conference of IAOS: Better Statistics for Better Lives

19 a 21 DAC Network on Governance (GOVNET)

19 a 21 IEA - Working Party on Energy End Use Technologies (EUWP)

20 e 21 Joint Korea-OECD Workshop on Strengthening the Linkages between STI and ODA Policies in order to Solve the Grand Challenges and Promote Inclusive Growth (Seul, República da Coreia)

20 e 21 SGE - NAEC seminar with Branko Milanovic

21 Berkman / CDEP meeting on principles for AI

24 a 26 DAC - Development Assistance Committee - Peer Review of the Slovak Republic

26 Friends of Going Digital - Ambassadors - Organised by Mexican and UK Delegations

26 IEA - Standing Group on Global Energy Dialogue (SGD)

26 e 27 DAC - Development Assistance Committee

27 EDU - 5th Peer Learning Workshop of the National Skills Strategy Projects

27 ECO - Economics Department - Professor Ehtisham Ahmad - hina, EC report on Property Taxation and SDGs, and

27 NCE/LSE Program on Financing sustainable urban transitions

28 EDU - 23rd Meeting of the Skills Strategy Advisory Group

Em virtude de agosto ser mês de férias na França haverá poucas atividades no âmbito da OCDE e das outras organizações internacionais econômicas nesse período.

A próxima edição do boletim ficará para o final de setembro.

* * *



@CarlosCozendey

**Delegado do Brasil junto a Organizações
Internacionais Econômicas sediadas em Paris**

Ambassade du Brésil à Paris
34 Cours Albert 1^{er} 75008 Paris, France
+33 01 45 61 63 00

delparis@itamaraty.gov.br